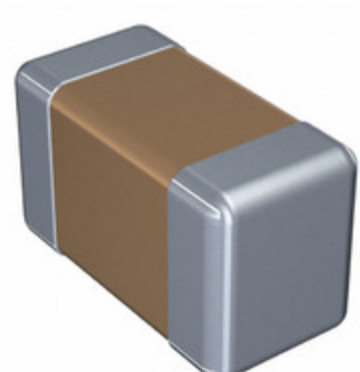


C1608JB1E475K080AC



Obrázky jsou pouze orientační.
Podrobné informace o produktu naleznete v části Technické údaje produktu.
Koupit C1608JB1E475K080AC s důvěrou od Component-World.HK, 1 rok záruka



Part Number: [C1608JB1E475K080AC](#)

Výrobce: [TDK Corporation](#)

Popis: CAP CER 4.7UF 25V JB 0603

Datový list: [PDF C Series, General Datasheet](#)

[PDF C Series, Gen Appl & Mid-Voltage Spec](#)

[PDF MLCC Part Number Guide](#)

RoHS Status: Bez olova / V souladu RoHS

Ship From: Hong Kong

Shipment Way: DHL/Fedex/TNT/UPS/EMS

[Request For Quotation](#)

PARAMETR PRODUKTU

Part Number	C1608JB1E475K080AC	Výrobce	TDK Corporation
Popis	CAP CER 4.7UF 25V JB 0603	Stav volného vedení / RoHS	Bez olova / V souladu RoHS
Dostupné množství	442592 pcs	Datový list	C Series, General Datasheet C Series, Gen Appl & Mid-Voltage Spec MLCC Part Number Guide
Kategorie	Kondenzátory	Napětí - Jmenovitá	25V
Tolerance	±10%	Tloušťka (Max)	0.035" (0.90mm)
teplotní koeficient	JB	Velikost / Rozměry	0.063" L x 0.032" W (1.60mm x 0.80mm)
Série	C	hodnocení	-
Obal	Original-Reel®	Paket / krabice	0603 (1608 Metric)
Ostatní jména	445-11253-6	Provozní teplota	-25°C ~ 85°C
Typ montáže	Surface Mount, MLCC	Úroveň citlivosti na vlhkost (MSL)	1 (Unlimited)
Lead Style	-	Rozestup vývodů	-
Stav volného vedení / RoHS	Lead free / RoHS Compliant	Výška - Sedící (Max)	-
Funkce	Low ESL	Poruchovost	-
Detailní popis	4.7µF ±10% 25V Ceramic Capacitor JB 0603 (1608 Metric)	kapacitní	4.7µF
Aplikace	General Purpose		

Component-World.com je spolehlivý distributor elektronických součástek. Specializujeme se na všechny elektronické komponenty řady TDK Corporation. Máme 442592 kusy TDK Corporation C1608JB1E475K080AC na skladě dostupných. Vyžádejte si citát z distributora součástí elektroniky na Component-World.com, náš prodejní tým vás bude kontaktovat do 24 hodin.

RFQ Email: info@Components-World.com

SOUVISEJÍCÍ PRODUKTY

	Část#: C1608JB1E224K080AA Popis: CAP CER 0.22UF 25V JB 0603	Výrobci: TDK Corporation	Dotaz
	Část#: C1608JB1E474M080AC Popis: CAP CER 0.47UF 25V JB 0603	Výrobci: TDK Corporation	Dotaz
	Část#: C1608JB1H104M080AA Popis: CAP CER 0.1UF 50V JB 0603	Výrobci: TDK Corporation	Dotaz
	Část#: C1608JB1H104K080AA Popis: CAP CER 0.1UF 50V JB 0603	Výrobci: TDK Corporation	Dotaz
	Část#: C1608JB1E475M080AC Popis: CAP CER 4.7UF 25V JB 0603	Výrobci: TDK Corporation	Dotaz
	Část#: C1608JB1E684M080AC Popis: CAP CER 0.68UF 25V JB 0603	Výrobci: TDK Corporation	Dotaz
	Část#: C1608JB1E225M080AB Popis: CAP CER 2.2UF 25V JB 0603	Výrobci: TDK Corporation	Dotaz
	Část#: C1608JB1E335K080AC Popis: CAP CER 3.3UF 25V JB 0603	Výrobci: TDK Corporation	Dotaz
	Část#: C1608JB1E685M080AC Popis: CAP CER 6.8UF 25V JB 0603	Výrobci: TDK Corporation	Dotaz
	Část#: C1608JB1E334K080AC Popis: CAP CER 0.33UF 25V JB 0603	Výrobci: TDK Corporation	Dotaz
	Část#: C1608JB1H103K080AA Popis: CAP CER 10000PF 50V JB 0603	Výrobci: TDK Corporation	Dotaz
	Část#: C1608JB1E685K080AC Popis: CAP CER 6.8UF 25V JB 0603	Výrobci: TDK Corporation	Dotaz
	Část#: C1608JB1E334M080AC Popis: CAP CER 0.33UF 25V JB 0603	Výrobci: TDK Corporation	Dotaz
	Část#: C1608JB1H103M080AA Popis: CAP CER 10000PF 50V JB 0603	Výrobci: TDK Corporation	Dotaz
	Část#: C1608JB1H105K080AB Popis: CAP CER 1UF 50V JB 0603	Výrobci: TDK Corporation	Dotaz
	Část#: C1608JB1E335M080AC Popis: CAP CER 3.3UF 25V JB 0603	Výrobci: TDK Corporation	Dotaz
	Část#: C1608JB1E225K080AB Popis: CAP CER 2.2UF 25V JB 0603	Výrobci: TDK Corporation	Dotaz
	Část#: C1608JB1E224M080AA Popis: CAP CER 0.22UF 25V JB 0603	Výrobci: TDK Corporation	Dotaz
	Část#: C1608JB1E684K080AC Popis: CAP CER 0.68UF 25V JB 0603	Výrobci: TDK Corporation	Dotaz
	Část#: C1608JB1E474K080AC Popis: CAP CER 0.47UF 25V JB 0603	Výrobci: TDK Corporation	Dotaz

Související klíčová slova pro C1608JB1E475K080AC

TDK Corporation C1608JB1E475K080AC.	C1608JB1E475K080AC distributor	C1608JB1E475K080AC dodavatel	C1608JB1E475K080AC Cena
C1608JB1E475K080AC Stáhnout datasheet.	C1608JB1E475K080AC Datasheet.	C1608JB1E475K080AC Stock.	koupit C1608JB1E475K080AC.
TDK Corporation C1608JB1E475K080AC.			